

2022年7月1日

お客さま各位

関西空港交通株式会社

新型コロナウイルス感染症に関する お客さまへのお知らせと当社の取り組みについて

平素より関西空港リムジンバスをご利用いただきまして、誠にありがとうございます。

弊社ではこれからも、「新型コロナウイルス感染症」を含む感染症に対して、お客さまや従業員の健康を保全し、安心してご利用いただけるよう感染防止対策に取り組んでまいります。

1. お客さまへのお知らせ

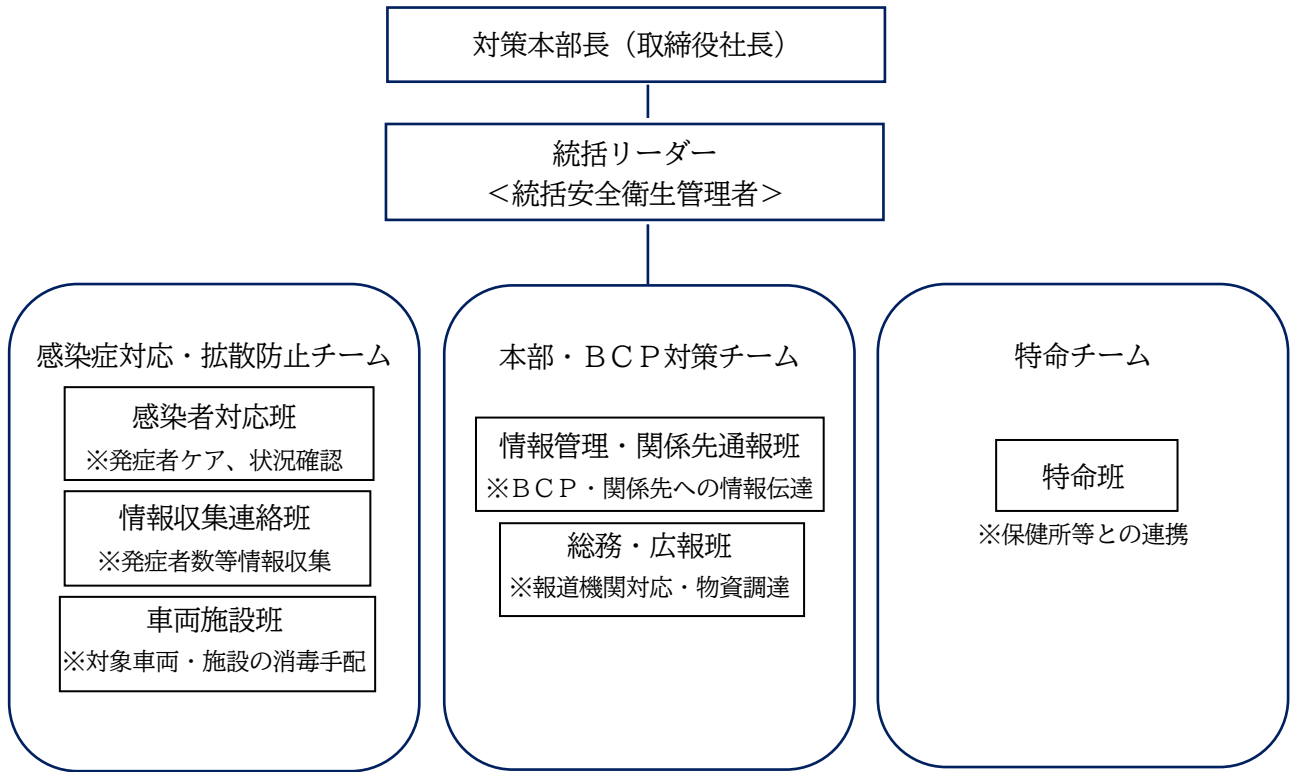
- (1) 他のお客さまのためにも、マスクの着用や手洗いの励行等感染予防にご協力ください。
- (2) バス車内及びバス乗り場での会話や飲食はできるだけお控えください。
- (3) エアコンの外気導入機能により、バス車内の空気は約5分間で入れ替わりますので安心してご乗車ください。
- (4) 通勤で公共交通機関をご利用のお客さまにおかれましては、テレワークやラッシュ時間帯のご利用を避ける時差通勤等にご協力をお願いします。
- (5) バス停等でお待ちの際は、可能な範囲でフィジカル・ディスタンスをとるようお願いいたします。
- (6) お客さまとの接触を最小限にするため、キャッシュレス決済（ICカード等）をご利用ください（対応不可路線あり）。

2. 当社の取り組み

- (1) 乗務員・のりば係員のマスク着用
- (2) 手指消毒・うがい手洗い・咳エチケット を呼びかけ
・乗務員に携帯用消毒液を配布
- (3) バス車内における換気の実施
・必要に応じ窓を開放し、車内換気を行います。
- (4) 車両への抗菌加工の実施
- (5) プラズマイオンクラスター付き車両の導入
- (6) バス車内消毒作業の実施
・毎日1回の簡易消毒に加え、通常消毒を通常の4倍の頻度に増回
- (7) バス車内・会社施設に空間蒸散型除菌剤を設置
- (8) 乗務員に対し作業用手袋を配布
- (9) 関西空港旅客ターミナル・主要ターミナルの券売所へ消毒液を設置
- (10) 乗務員に対する健康管理の実施
・運行管理者は、乗務員の出勤時や点呼時に体温測定（非接触型体温計使用）と健康状態の確認を行い、安全運行に支障のある症状（発熱・咳を含む）を確認した場合は乗務を停止します。
- (11) その他 情報収集・情報提供の実施
・国・府・関西エアポート株式会社等主催の対策会議への参加、情報収集
・近隣保健所・近隣医療機関との連携、情報収集
・お客さま・従業員への適切な情報提供の実施

3. 感染拡大防止体制の設置

対策本部を立ち上げ、事業継続計画に基づく緊急時の対応体制を構築しています。



以上

新型コロナウイルス 感染予防対策実施中



マスクの着用



咳エチケット



手洗い・消毒の励行



車内での会話は
控えめに



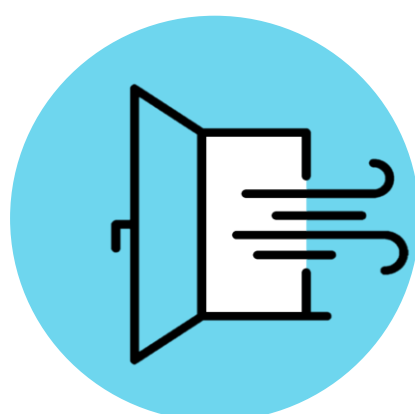
乗務員の健康管理



バス車内消毒
作業実施



バス車内抗菌加工実施



バス車内換気の徹底

ご理解・ご協力の程よろしくお願ひいたします。

関西空港交通株式会社